

ДОДАТКИ

Додаток 1

Зразок оформлення титульної сторінки польового щоденника

Міністерство освіти і науки, молоді та спорту України
Криворізький державний педагогічний університет
Кафедра фізичної географії та геології

ПОЛЬОВИЙ ЩОДЕННИК

Студента гр. ГОЕ-09

ПЕТРЕНКА ВОЛОДИМИРА ПАВЛОВИЧА

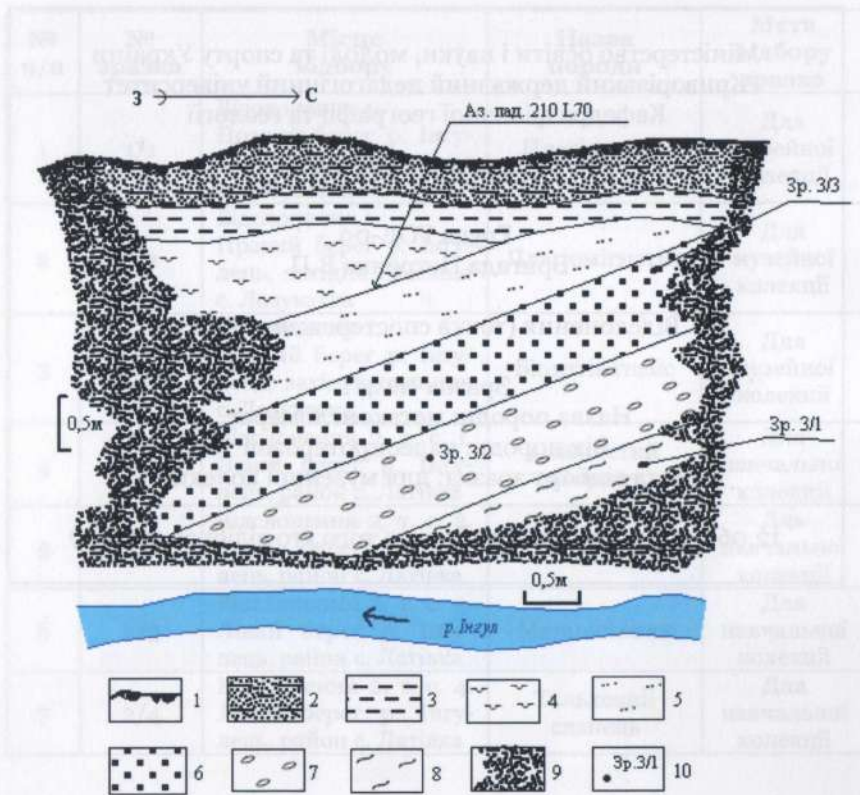
Поч. 01.06. 2011 р.

Закінч. 10.07. 2011 р.

У випадку знаходження загубленого щоденника
прошу повернути за адресою: 50086, м. Кривий Ріг,
пр. Гагаріна, 54, географічний факультет
Криворізького державного педагогічного університету.

Додаток 2

Зразок оформлення рисунків у польовому щоденнику



Зразок оформлення етикетки

Міністерство освіти і науки, молоді та спорту України
Криворізький державний педагогічний університет
Кафедра фізичної географії та геології

Група ГОЕ-09
Бригада Петренка В.П.

Відслонення (точка спостереження) № 4

Зразок № 4/1

Назва породи: метаконгломерат.

Вік породи: палеопротерозой

Мета відбору зразка: для музейної колекції

12.06. 2011 р. (підпис і прізвище того хто відібрав зразок)

Додаток 4

Зразок оформлення каталогу зразків

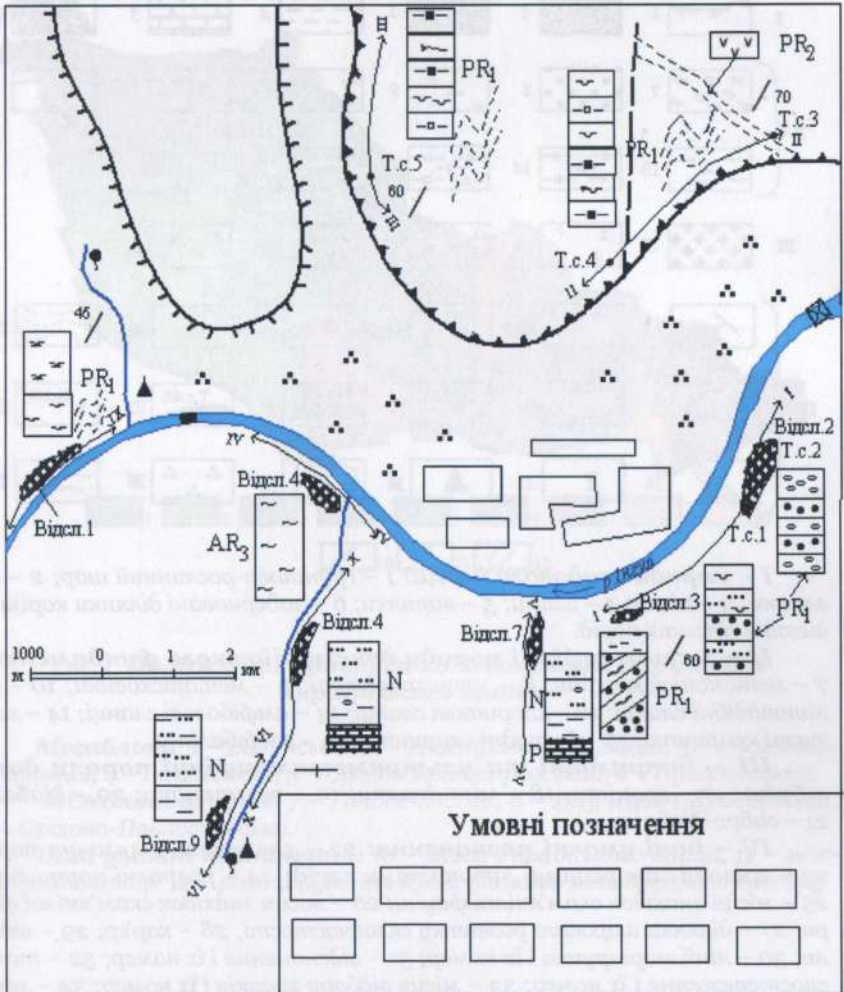
№ п/п	№ зразка	Місце відбору	Назва породи	Мега відбору зразка
1	1/1	Відслонення 1. Правий берег р. Інгулець, західна околиця с. Лозуватка	Плагіограніт	Для музейної колекції
2	1/2	Відслонення 1. Правий берег р. Інгулець, західна околиця с. Лозуватка	Плагіомігматит	Для музейної колекції
3	1/3	Відслонення 1. Правий берег р. Інгулець, західна околиця с. Лозуватка	Біотитів гнейс	Для музейної колекції
4	2/1	Відслонення 2, т. с. 1. Лівий берег р. Інгулець, район с. Латівка	Слюдиистий кварцит	Для навчальної колекції
5	2/2	Відслонення 2, т. с. 2. Лівий берег р. Інгулець, район с. Латівка	Амфіболіт	Для навчальної колекції
6	2/3	Відслонення 2, т. с. 3. Лівий берег р. Інгулець, район с. Латівка	Метапісковик	Для навчальної колекції
7	2/4	Відслонення 2, т. с. 4. Лівий берег р. Інгулець, район с. Латівка	Тальковий сланець	Для навчальної колекції

Додаток 5

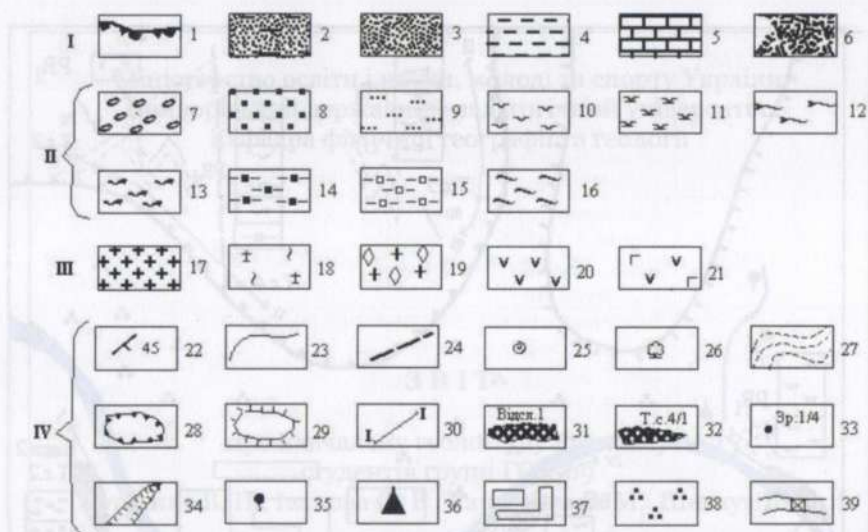
Зразок оформлення титульної сторінки звіту

	<p>Міністерство освіти і науки, молоді та спорту України Криворізький державний педагогічний університет Кафедра фізичної географії та геології</p>			
	<p style="text-align: center;">З В І Т</p>			
	<p style="text-align: center;">про навчальну геологічну практику студентів групи ГОЕ-09 Петренка В. П., Іванова О. В., Тарасенка В. М., Шевчук В. В.</p>			
	<p style="text-align: center;">Місце проходження практики – Криворізький район</p>			
	<p style="text-align: center;">Кривий Ріг - 2011</p>			

Зразок оформлення схеми маршрутів



Умовні позначення до рисунків і схем



I – породи осадового чохла: 1 – ґрунтово-рослинний шар; 2 – су-глинки; 3 – піски; 4 – глини; 5 – вапняки; 6 – задерновані ділянки корінних виходів гірських порід.

II – метаморфічні породи докембрійського фундаменту: 7 – метаконгломерати; 8 – метагравеліти; 9 – метапісковики; 10 – філітоподібні сланці; 12 – хлоритові сланці; 13 – амфіболові сланці; 14 – залізисті кварцити; 15 – безрудні кварцити; 16 – амфіболіти.

III – інтрузивні та ультраметаморфічні породи докембрію: 17 – граніти; 18 – мігматити; 19 – пегматити; 20 – діабазид; 21 – габро-діабазид.

IV – інші умовні позначення: 22 – елементи залягання порід; 23 – границі між різними літотипами порід; 24 – розривні порушення; 25 – місця знахідок скам'янілої фауни; 26 – місця знахідок скам'янілої флори; 27 – ділянки широкого розвитку складчастості; 28 – кар'єр; 29 – відвали; 30 – лінії маршрутів і їх номер; 31 – відслонення і їх номер; 32 – точки спостереження і їх номер; 33 – місця відбору зразків і їх номер; 34 – місця сучасного яроутворення; 35 – джерела та колодязі; 36 – табірні стоянки; 37 – населені пункти; 38 – сади та лісосмуги; 39 – мости.

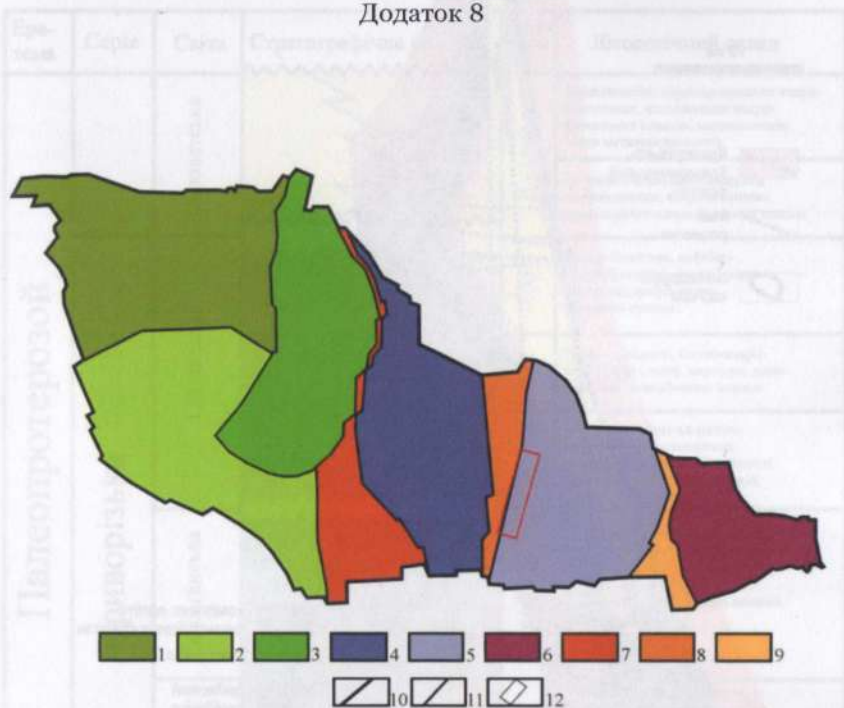


Рис. 1. Положення Криворізького басейну в структурі Українського щита

Мегаблоки: 1 – Волинський, 2 – Дністровсько-Бузький, 3 – Росинсько-Тікицький, 4 – Інгульський, 5 – Средньопридніпровський, 6 – Приазовський.

Міжблокові зони: 7 – Голованівська, 8 – Інгулецько-Криворізька, 9 – Оріхово-Павлоградська.

Інші умовні позначення: 10 – межа Українського щита, 11 – міжблокові границі, 12 – розташування Криворізького залізорудного басейну.

Рис. 2. Стратиграфічний комплекс Криворізької структури

Рис. 3. Селекційна геологічна карта Криворізької структури

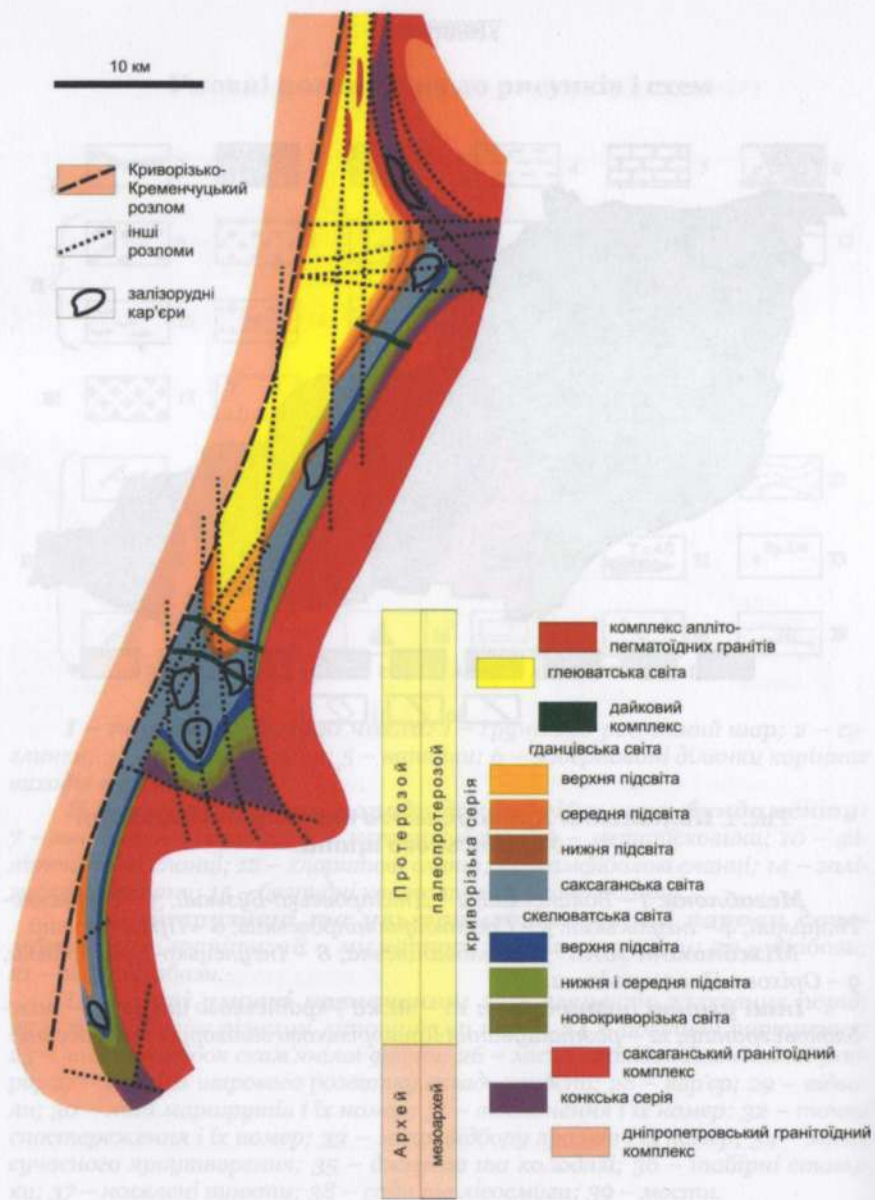


Рис. 2. Схематична геологічна карта Криворізької структури











Ера-тема	Серія	Світа	Стратиграфічна колонка	Потужність, м.	Літологічний склад	
Палеопротерозой	Криворізька	Глеюватська		До 1800	Флішеслабне перешарування кварц-біотитових, польовошпат-кварц-біотитових сланців, метасювіків, лізи метаконгломератів Поліміктові метаконгломерати, метасювіки, кварц-біотитові, польовошпат-кварц-біотитові сланці	
		Гданішська		400	Кварц-біотитові, амфібол-кварц-біотитові, гранат-кварц-біотитові, графіт-кварц-біотитові сланці	
				450	Графіт-слюдисті, біотит-кварц-карбонатні сланці, мармури, доломіти, кварц-карбонатні породи	
				300	Магнетит-кварц-хлоритові, кварц-серцит-схлоритові, сланці, метасювіки; залізисті кварцити, багаті залізних руд	
		Саксаганська		650-800	Магнетитові, силікат-магнетитові магнетит-карбонатних кварцити, серцит-біотит-хлоритові, серцит-хлоритові, гранат-серцит-біотитові сланці, безрудні кварцити	
		Скелюватська			Талькові, карбонат-талькові, хлорит-талькові сланці	
		Новокриворізька		300	Пісковики, метаравеліти, метаконгломерати, кварц-біотитові сланці	
		Неподілена		300	Кварц-серцит-хлоритові, кварц-амфібол-біотитові сланці, поліміктові метасювіки, метаконгломерати	
		Неоархей	Конкська		750	Амфіболові, хлорит-гранат-біотитові, тальк-актинолітові сланці, актиноліти, слюдисті та залізисті кварцити
					350	Амфіболіти, амфібол-біотитові, хлорит-біотит-амфіболові, плагіоклаз-хлорит-амфіболові сланці, слюдисті кварцити

Рис. 3. Стратиграфічна колонка Криворізької структури

Додаток 9

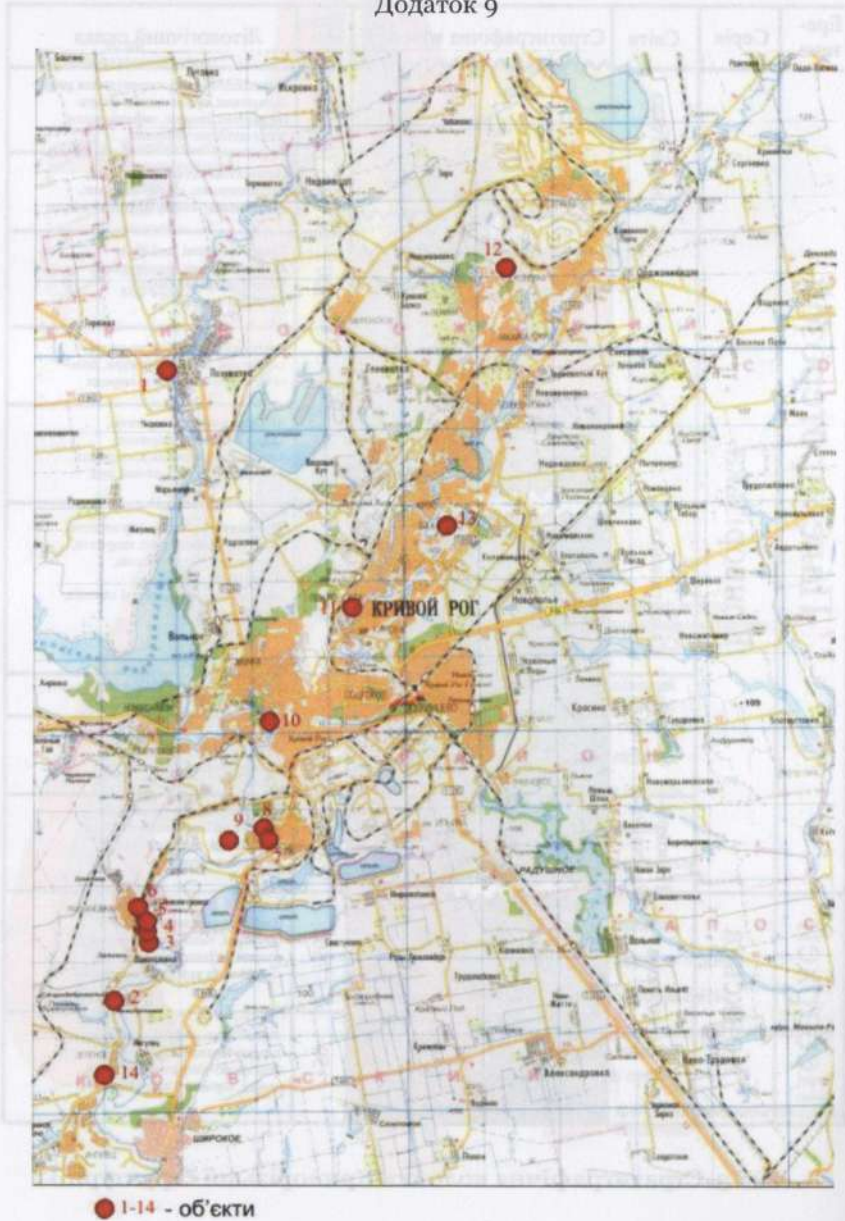


Рис. 1. Схема розташування об'єктів практики

Продовження підпису до рис. 1.

1 – плагіограніти і плагіомігматити палеоархею (правий берег р. Інгулець, с. Лозуватка); 2 – слюдисті кварцити конкської серії мезоархею (правий берег р. Інгулець, район с. Латівка); 3 – метабазити (амфіболіти та амфіболові сланці) конкської серії мезоархею; 4 – метагравеліти та метапісковики скелюватської світи криворізької серії палеопротерозою; 5 – талькові сланці верхньої підсвіти скелюватської світи; 6 – залістисті кварцити і хлоритові сланці саксаганської світи (правий берег р. Інгулець, район с. Рахманово); 7 – метаконгломерати, метагравеліти і метапісковики скелюватської світи; 8 – метапісковики скелюватської світи (лівий берег р. Інгулець, район ПднГЗК); 9 – залістисті кварцити і сланці саксаганської світи (Скелюватське родовище залістистих кварцитів ПівднГЗК); 10 – залістисті кварцити саксаганської світи криворізької серії (лівий берег р. Інгулець, іст орико-геологічний заповідник «Скелі МОДР»); 11 – залістисті кварцити і сланці саксаганської світи, що перебувають з ними в асоціації (лівий берег р. Саксагань, Кіровський історико-геологічний заповідник); 12 – залістисті кварцити саксаганської світи палеопротерозою, імпаکتити і пісковики зі скам'янілими рештками флори девон-карбонівського віку (балка Північна Червона); 13 – плагіограніти саксаганського комплексу мезоархею (кар'єр Октябрський); 14 – відклади осадового чохла кайнозойського віку розкриті карером «Візира-1».



Рис. 2. Загальний вигляд північної частини відслонення гранітоїдів дніпропетровського комплексу на лівому березі р. Інгулець в с. Лозуватка



Рис. 3. Релікти біотитових гнейсів аульської серії зі слідами мігматизації



Рис. 4. Вибіркове вивітрювання плагіомігматитів



Рис. 5. Складчастість динамічної текучості в мігматитах

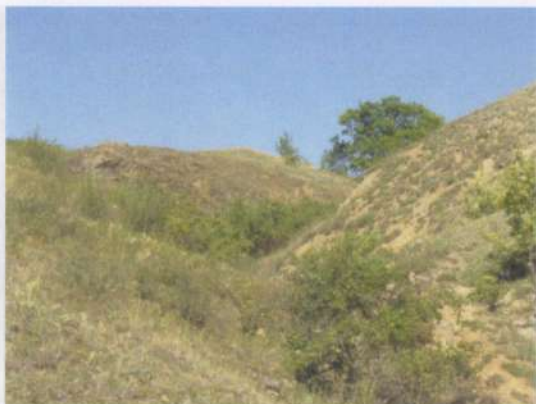


Рис. 6. Загальний вигляд яру, який сформувався в зоні розлому масиву плагіогранітоїдів Інгулецької брили

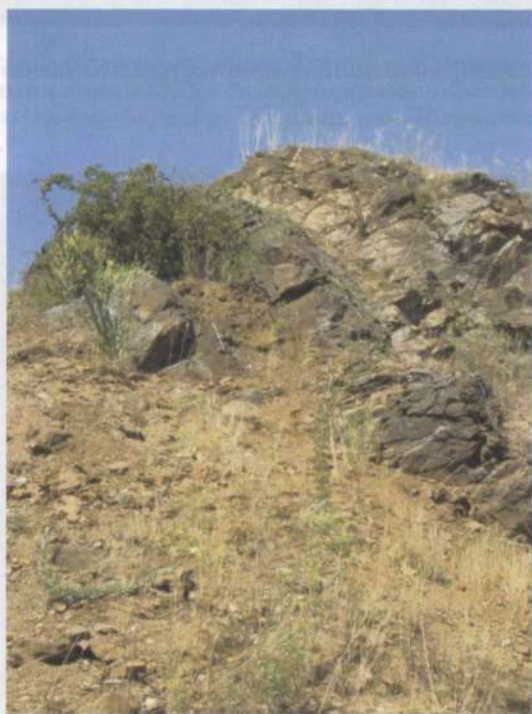


Рис. 7. Дайка діабазів серед плагіогранітів дніпропетровського комплексу



Рис. 8. Загальний вигляд відслонення слюнистих кварцитів

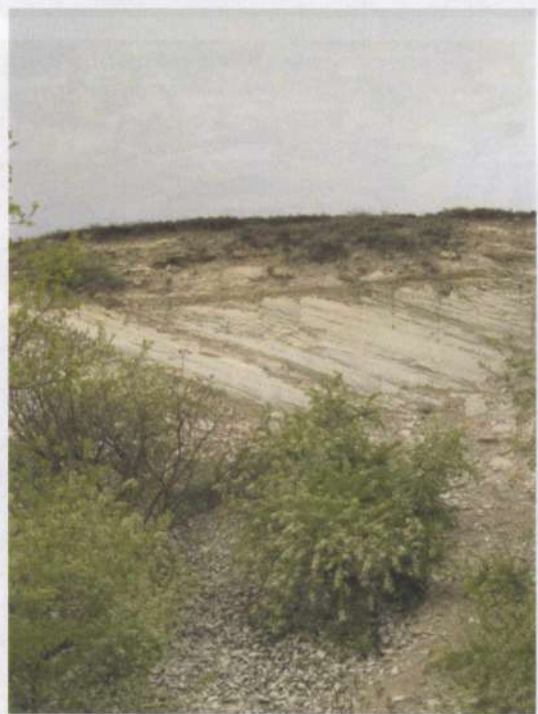


Рис. 9. Кутове неузгодження між слюстистими кварцитами мезоархею і породами кайнозойського осадового чохла



Рис. 10. *Виходи метабальтів конкської світи в заплаві частині р. Інгулець*



Рис. 11. *Фрагмент подушкоподібної окремої в метабазальтах*



**Рис. 12. Виходи метакластолітів
скелюватської світи криворізької серії**



**Рис. 13. Дрібна складчастість у товщі талькових
сланців скелюватської світи**



Рис. 14. *Виходи метаконгломератів скелюватської світи на лівому березі р. Інгулець (район ПівднГЗК)*



Рис. 15. *Характер розташування гальки в крупногалькових мета конгломератах*



Рис. 16. Відслонення метагравеліт-пісковикової товщі скелюватської світи на лівому березі р. Інгулець (район ПівднГЗК)



Рис. 17. Перешарування метагравелітів і метапісковиків скелюватської світи на лівому березі р. Інгулець (район ПівднГЗК)

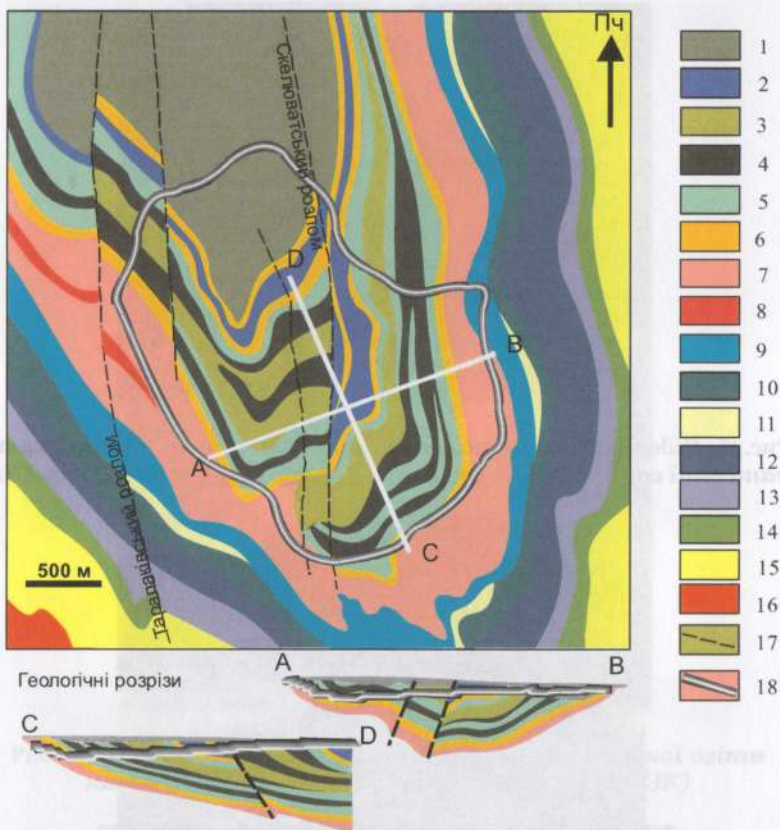


Рис. 18. Схематична геологічна карта Скелюватського родовища залізистих кварцитів.

1–12 – **саксаганська світа**: 1 – мартит-гематитові і мартитові кварцити, 2 – безрудні кварцити і кварц-хлорит-амфіболові сланці, 3 – гематит-магнетитові кварцити, 4 – магнетитові кварцити, 5 – карбонат-магнетитові кварцити, 6 – магнетит-амфібол-хлорит-седиритові кварцити, 7 – безрудні кварцити і кварц-біотит-хлоритові сланці з графітом, 8 – амфібол-карбонат-магнетитові кварцити, 10 – силікатно-магнетитові кварцити, 11 – кварц-серіцит-хлоритові, кварц-графіт-біотитові, кварц-біотит-амфібол-хлоритові сланці і безрудні кварцити, 12 – кварц-серіцит-хлоритові, кварц-біотит-хлоритові, кварц-біотитові сланці і безрудні кварцити; 13–15 – **скелюватська світа**: 13 – талькові, хлорит-талькові, тальк-карбонатні сланці талькового горизонту, 14 – філітові сланці, 15 – метапісковики і мета гравеліти; 16 – граніти саксаганського комплексу; 17 – розломи; 18 – контур кар'єру.



Рис. 19. Відслонення залізистих кварцитів саксаганської світи на лівому березі р. Інгулець (історико-геологічний заповідник «Скелі МОДР»)



Рис. 20. Складчастість у залізисто-кременистих утвореннях саксаганської світи (історико-геологічний заповідник «Скелі МОДР»)



Рис. 21. Виходи тальк-карбонатних порід скелюватської світи (Кіровський історико-геологічний заповідник)



Рис. 22. Виходи порід саксаганської світи на правому березі р. Саксагань (Кіровський історико-геологічний заповідник)



Рис. 23. Моноклінальне падіння порід саксаганської світи на правому березі р. Саксагань (Кіровський історико-геологічний заповідник)



Рис. 24. Виходи залізистих кварцитів саксаганської світи криворізької серії на схилах балки Північна Червона

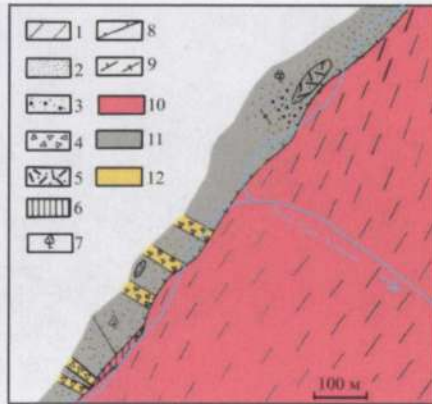


Рис. 25. Геологічна схема верхів'я балки Північна Червона

1 – породи саксаганської світи криворізької серії; 2 – пісковики дрібнозернисті; 3 – пісковика різнозернисті; 4 – брекчійовані кварцити; 5 – турбідітоподібні породи; 6 – зони обкварцювання залізистих кварцитів; 7 – місця виявлення решток флори; 8 – розлом скидового типу; 9 – елементи залягання порід; 10 – породи ганської світи криворізької серії палеопротерозою; 11 – відклади девон-карбонового віку; 12 – метасоматичні утворення.



Рис. 26. Брила турбідітоподібних порід

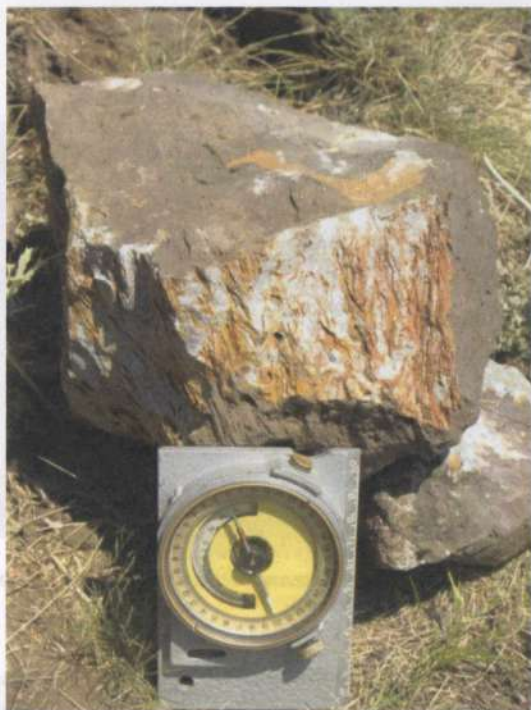


Рис. 27. Рештки рослин в пісковиках балки Північна Червона



Рис. 28. Брили інтактитоподібних порід у підніжжі відвалу Первомайського кар'єру в балці Північна Червона



Рис. 29. Загальний вигляд Октябрського кар'єру



Рис. 30. Фрагмент верхньої частини розрізу осадового чохла



Рис. 31. Дайка діабазів



Рис. 32. Контакт дайки діабазів з плагіогранітами саксаганського комплексу



Рис. 33. Загальний вигляд кар'єру «Візірка-1»



Рис. 34. Фрагмент розрізу еоценових відкладів з прошарком марганцевих руд

ЗМІСТ

Передмова	3
1. Організація практики	4
2. Методика проведення польових робіт	5
2.1. Геологічні маршрути	5
2.2. Вивчення природних відслонень корінних порід	7
2.3. Вивчення штучних відслонень.....	10
2.4. Методика замірів елементів залягання гірських порід гірничим компасом	11
2.5. Ведення польового щоденника	15
2.6. Методика опису мінералів	16
2.7. Методика опису гірських порід і корисних копалин	17
2.8. Методика відбору проб.....	18
3. Зміст та порядок здачі звітної документації	21
4. Загальні відомості про полігон практики	24
4.1. Географо-економічний нарис	24
4.2. Геологічний нарис Криворіжжя	26
4.3. Загальна характеристика геологічних об'єктів	47
Література	69
Додатки	

Навчальне видання

Ігор Степанович Паранько

Геологічна практика в Кривбасі

Методичний посібник для студентів
I курсу природничих спеціальностей

Підписано до друку 09.06.2011
Формат 60x84 1/16. Папір офсетний. Друк офсетний.
Ум. друк. арк. – 5,8. Обл.-вид. арк. – 5,2.
Тираж – 300 пр.

Видавництво ПП «Видавничий дім»
Свідоцтво ДК № 515 від 03.07.2001.
вул. Тухачевського, 26, м. Кривий Ріг, 50063

Друкарня СПД Щербенок С. Г.
Свідоцтво ДП № 126-р від 12.10.04.
вул. Рокоссовського, 5/3, м. Кривий Ріг, 50027

302p