

КАНЮК СТЕПОВИЙ

Buteo rufinus (Cretzschmar, 1827)

Таксономічна належність

Клас — Птахи (Aves), ряд — Соколоподібні (Falconiformes), родина — Яструбові (Accipitridae). Один з 24-х видів роду, один з 3-х видів роду у фауні України.

Природоохоронний статус виду

Рідкісний.

Ареал виду та його поширення в Україні

Пд.-сх. Європа, Мала, Центральна та Пд. Азія, Закавказзя, Пн., Пд.-Сх. Африка. В Україні у лісостеповій, степовій смугах і Криму. Окремі пари гніздяться в лісовій смузі.

Чисельність і причини її зміни

До ср. ХХ ст. чисельність значно скоротилась, вид вважали зниклим. З 1980–1990 рр. почалося збільшення чисельності. Зараз в Україні гніздиться не менше 250 пар. Європейська популяція виду теж має тенденцію до зростання чисельності і на 2004 р. оцінювалась у 8,7–15 тис. пар. Основні причини падіння чисельності: розорювання цілинних земель (ХІХ–ХХ ст.), відстріл хижих птахів у 1950–1969 рр, скорочення кормової бази. Сучасне зростання пов'язане з відновленням кормової бази (сліпаки, дрібні мишоподібні гризуни), наявністю гніздопридатних угідь (байрачні ліси, стиглі лісосмуги), відсутністю відстрілу хижих птахів.

Особливості біології та наукове значення

Гніздиться на узліссях байрачних та штучних лісів, у старих лісосмугах, рідше на поодиноких деревах і опорах ЛЕП, в Криму — на вапнякових урвищах і скелях. З'являється на гніздових ділянках у березні — на початку



квітня. На деревах гнізда будує у верхньому розгалуженні стовбура або на бічних гілках (4–20 м від землі). У кладці 2–5 яєць, які відкладаються наприкінці березня — на початку квітня. Насиджування триває біля 40 діб. Пташенята залишають гніздо наприкінці червня — на початку липня. Під час міграцій трапляється майже на усій території України. Мігрує переважно поодиночі. Невелика частина популяції зимує на пд. України. Живиться мишами, ховраками, сліпаками, іноді невеликими птахами.

Морфологічні ознаки

Маса тіла: біля 1,5 кг, довжина тіла: 500–650 мм, розмах крил: 1260–1550 мм. У дорослого верх рудувато-бурий, голова, воло і гру-

дивохристі, черевотемне, хвіст світло-рудий. Молодий птах рудіший, хвіст смугастий.

Режим збереження популяцій та заходи з охорони

В Україні охороняється в «Єланецькому степу» — філії Українського степового заповідника та багатьох заказниках. Включено до ЧКУ (1994), СІТЕС (Додаток ІІ), Боннської (Додаток ІІ) та Бернської (Додаток ІІ) конвенцій. Для охорони виду достатньо зберегти місця гніздування в острівних, байрачних лісах та старих лісосмугах.

Розмноження та розведення у спеціально створених умовах

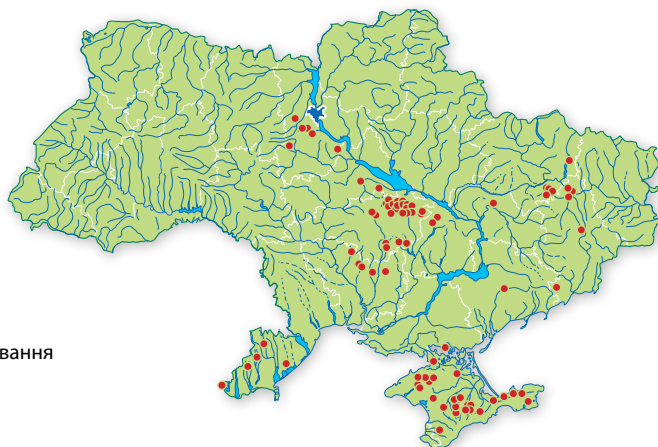
З 2000 р. успішно розмножується в Київському зоопарку.

Господарське та комерційне значення

Відомостей немає.

Основні джерела інформації

Стригунов, 1994; Лопарев, 1998; Гринченко и др., 2000; Шевцов, 2001; Домашевський, 2002; Милобог и др., 2002; Ветров, 2002, 2003; Стригунов и др., 2003; Vetrov, Milobog, 2003; Birds in Europe..., 2004.



● — місця гніздування

Автор: В.І. Стригунов
Малюнок: І.І. Землянських